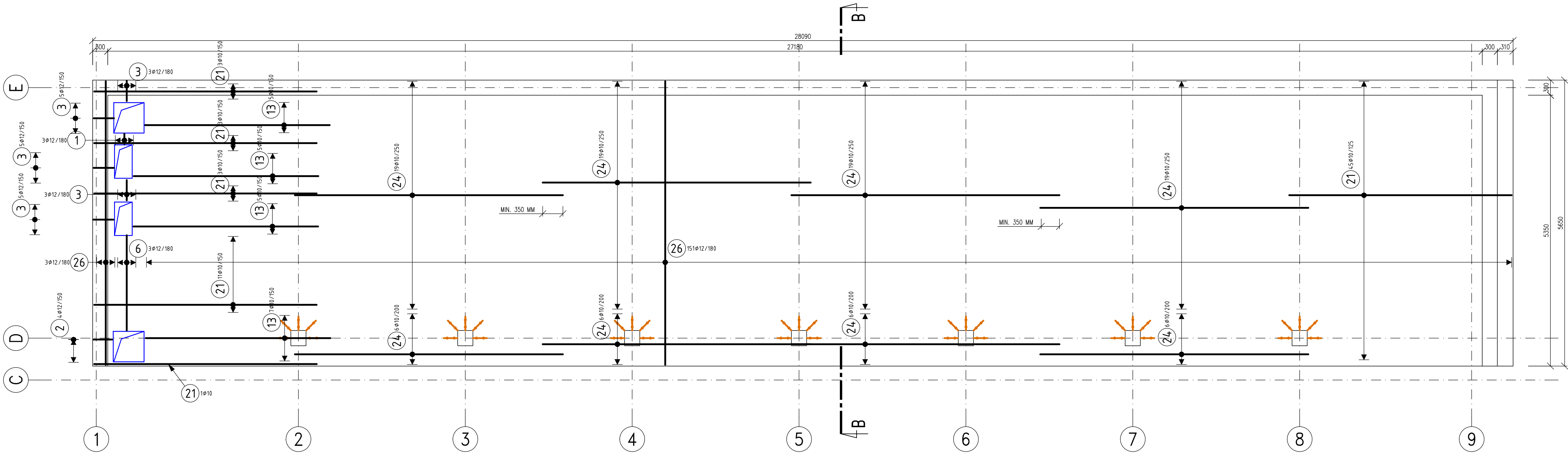
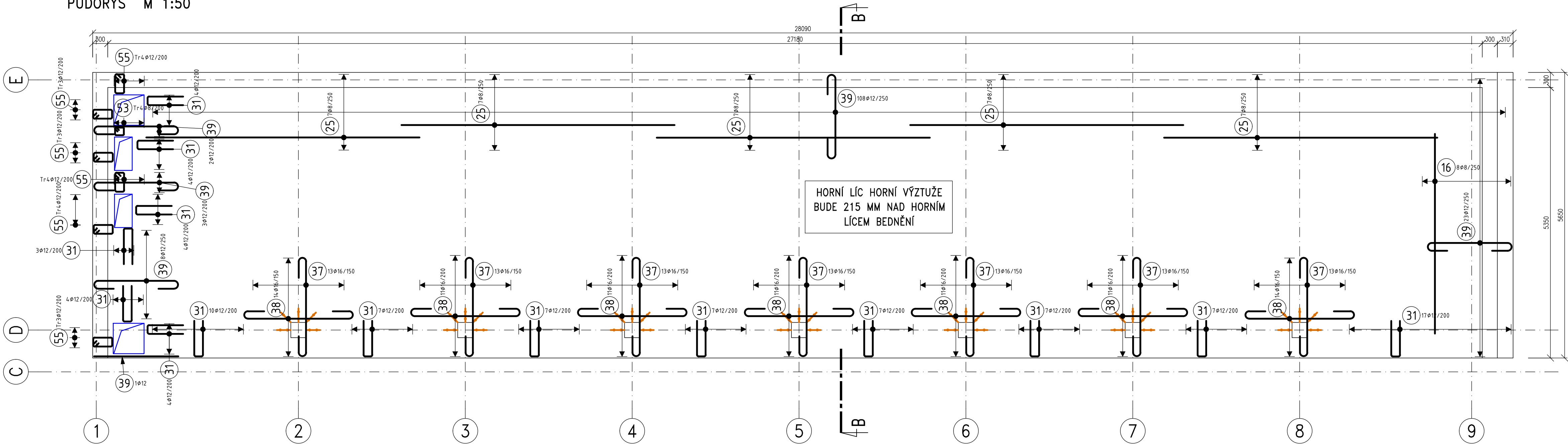


VÝZTUŽ DESKY D002

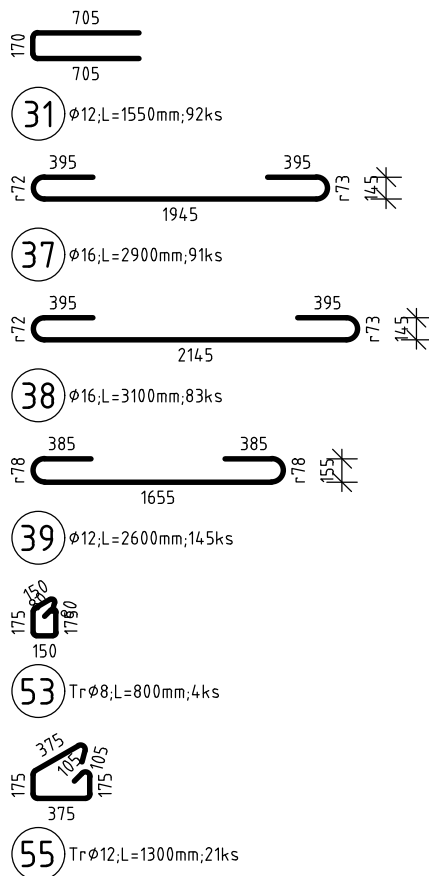
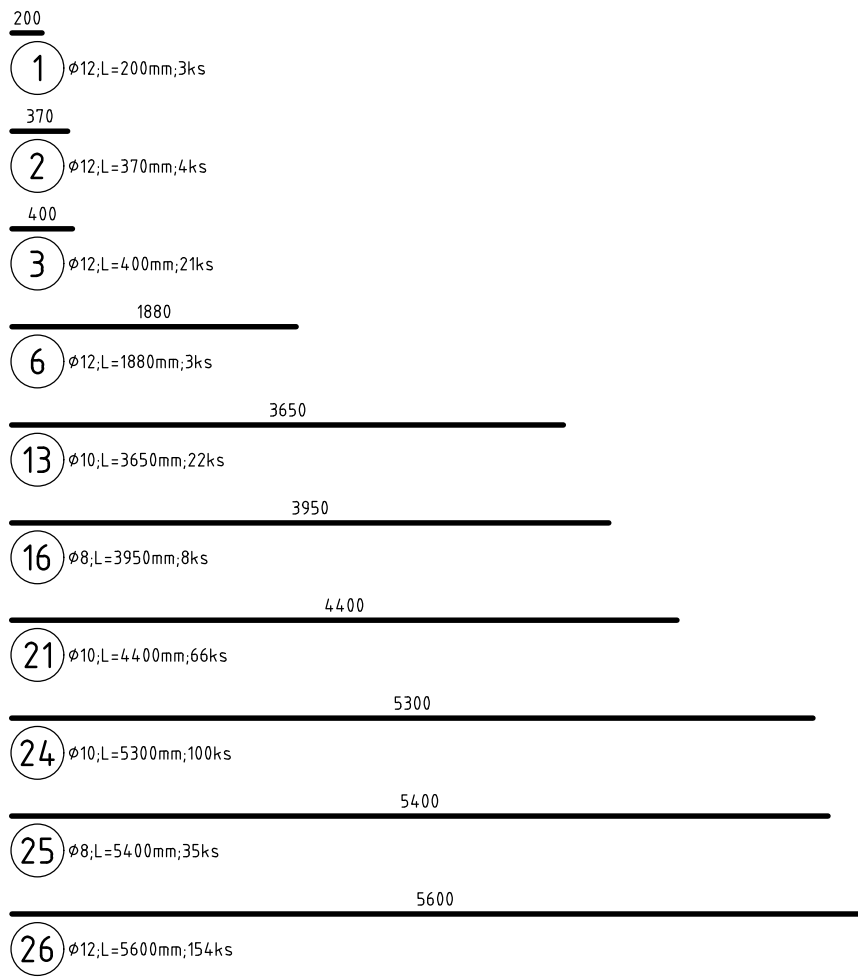
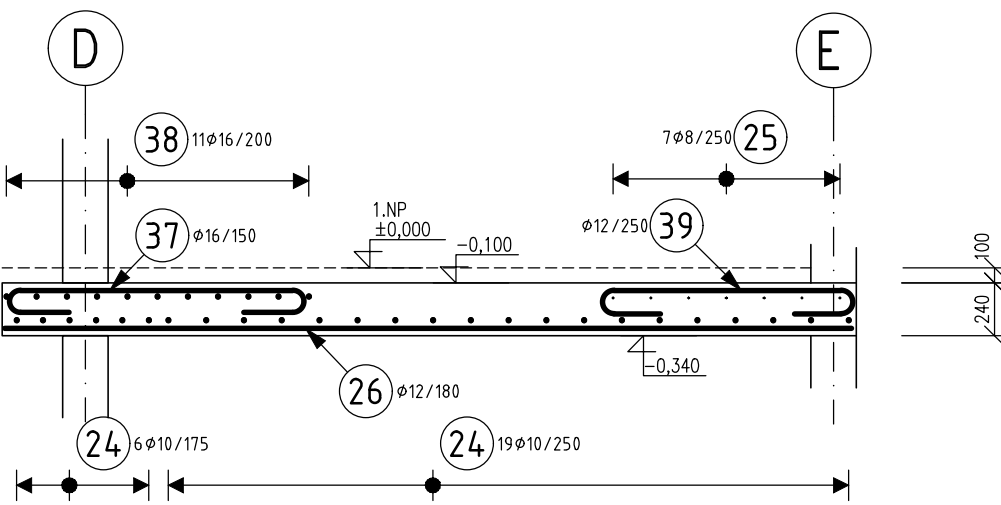
SPODNÍ VÝZTUŽ  
PŮDORYS M 1:50



HORNÍ VÝZTUŽ  
PŮDORYS M 1:50



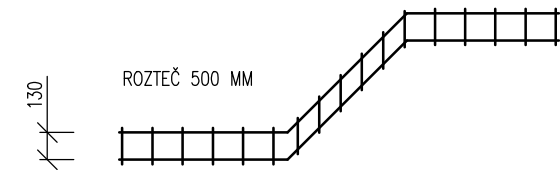
ŘEZ B-B  
M 1:50



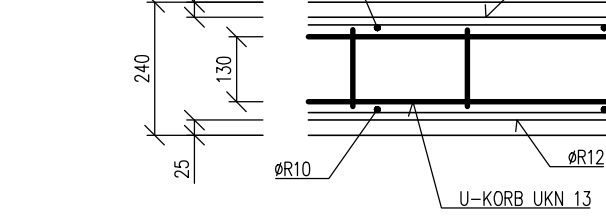
VÝPIS VÝZTUŽE

Pol	Profil	Délka [mm]	ks	B 500			
				8	10	12	16
*1	12	200	3			0.6	
*2	12	370	4			1.5	
*3	12	400	21			8.4	
*6	12	1880	3			5.6	
*13	10	3650	22		80.3		
*16	8	3950	8	31.6			
*21	10	4400	66		290.4		
*24	10	5300	100		530.0		
*25	8	5400	35	189.0			
*26	12	5600	154			862.4	
31	12	1550	92			142.6	
37	16	2900	91				263.9
38	16	3100	83				257.3
39	12	2600	145			377.0	
53	8	800	4	3.2			
55	12	1300	21				27.3
CELKOVÁ DÉLKA [m]				223.8	900.7	1425.4	521.2
HMOTNOST [kg]				88.3	555.3	1265.5	822.6
CELKOVÁ HMOTNOST [kg]							2731.8

OCELOVÉ DISTANČNÍ PRVKY  
PRO HORNÍ VÝZTUŽ (ŽEBŘÍČKY)  
PRO DESKU TL. 240 MM – D002  
NAPŘ. U-KORB UKN 13 – 235,0 bm



DETAIL  
M 1:10



VÝŠKA DISTANČNÍCH PRVKŮ (ŽEBŘÍČKŮ) JE STANOVENA PROJEKTEM NA ZÁKLADĚ PŘEDPOKLADANÉHO ROZMÍSTĚNÍ VÝZTUŽE A TUHOSTI JEDNOTLIVÝCH PRVKŮ. TATO VÝŠKA JE POUZE ORIENTAČNÍ, DODAVATEL SI V RÁMCI VÝROBNÍHO DOKUMENTACE ZVOU VÝŠKU A ROZMÍSTĚNÍ TAKOVÉ, ABY BYLA DODRŽENA POLoha HORNÍ VÝZTUŽE DLE PD.

POZNÁMKA

- PŘED PROVÁDĚNÍM OVĚŘIT VŠECHNY NEZBYTNÉ KÓTY DLE SKUTEČNÉHO STAVU. PŘI ZJIŠTĚNÍ ROZDÍLŮ MEZI PROJEKTOVOU DOKUMENTACÍ A SKUTEČNÝM STAVEM BUDOU TYTO ÚDAJE NEPRODLENĚ SDĚLENY PROJEKTANTOVI.
- OZNÁMENÍ BETONU JE PŘEDPOKLADANO DLE ČSN EN 206. BETONOVÉ KONSTRUKCE BUDOU PROVÁDĚNY DLE ČSN EN 13670-1 A DALŠÍCH NAVAŽUJÍCÍCH NŮREM, POKUD NENÍ UVEDENO INAK V TECHNICKÉ ZPRÁVĚ.
- NEDLINOU SOUČÁSTÍ JE VÝKRES TVARU
- PLOŠNOST VÝZTUŽE DLE ČSN EN 1992-1-1, TAB.8.1
- MINIMÁLNÍ STYKOVACÍ DÉLKA JE PRO Ø6-300 MM, Ø300-400 MM, Ø400-500MM, Ø500-600 MM, Ø600-700 MM, Ø700-800 MM, Ø800-900MM, Ø900-1000MM, Ø1000-1100 MM, Ø1100-1200MM, POKUD NENÍ UVEDENO INAK.
- ROZMÍSTĚNÍ PRŮTŮ JE VZTAŽENO K OSE PRŮTŮ.
- NAVAŽUJÍCÍ A KOTVENÍ VÝZTUŽ JE VÝZTUŽ ZOBRAZENÁ VE VÝKRESECH VÝZTUŽE NIŽŠÍCH PRVKŮ.
- UKLÁDÁNÍ, OŠETŘOVÁNÍ A ZPŮSOB BETONÁŽE VIZ TECHNICKÁ ZPRÁVA.
- VÝZTUŽ ZASAHUJÍCÍ DO OTVORŮ NEPŘERUŠOVAT, ALE POSUNOUT DO NEBLÍŽŠÍ MOŽNÉ POLOHY U OTVORU.
- ROZMĚRY PRŮTŮ VÝZTUŽE JSOU VZTAŽENY K OSE PRŮTŮ
- CELKOVÉ DÉLKY PRŮTŮ JSOU SÍRŮŽNÉ DÉLKY.
- ROVNÉ PRŮTŮ JSOU VE VÝŠKÁCH ODVÁŽENÉ.
- VÝŠKA DISTANČNÍCH PRVKŮ (ŽEBŘÍČKŮ) JE STANOVENA PROJEKTEM NA ZÁKLADĚ PŘEDPOKLADANÉHO ROZMÍSTĚNÍ VÝZTUŽE A TUHOSTI JEDNOTLIVÝCH PRVKŮ. TATO VÝŠKA JE POUZE ORIENTAČNÍ, DODAVATEL SI V RÁMCI VÝROBNÍHO DOKUMENTACE ZVOU VÝŠKU A ROZMÍSTĚNÍ TAKOVÉ, ABY BYLA DODRŽENA POLoha HORNÍ VÝZTUŽE DLE PD. HORNÍ VÝZTUŽ JE MOŽNÉ NADÁT NEBO SKLADIT ABY BYLO DODRŽENO KRYTÍ HORNÍ VÝZTUŽE. HAVY HORNÍ VÝZTUŽE MAJÍ VÝŠKU NA ZÁKLADĚ MINIMÁLNÍCH PLOŠNOSTI PRO DÁVKU VÝZTUŽ.
- PROJEKTANT KONSTRUKČNÍ ČÁSTI NEBO TIH PŘED ZABĚTONOVÁNÍM PŘEVĚŘNĚ KOMPLETNĚ PROVEŠENÍ VÝZTUŽ VŠECH ŽB KONSTRUKCÍ – VIZ TECHNICKÁ ZPRÁVA.
- PŘI PROVÁDĚNÍ STAVBY BUDOU DODRŽOVÁNY VŠECHNY PLATNÉ ZÁKONY OHLEDNĚ BEZPEČNOSTI A OCHRANY ZDRAVÍ A NAVAŽUJÍCÍ PLATNÁ NAŘÍZENÍ VLÁDY A VYHLÁŠKY. PŘEDEVŠÍM BUDOU DODRŽOVÁNA NAŘÍZENÍ VLÁDY 101/2005 Sb., 362/2005 Sb., 591/2005 Sb.

MATERIÁLY, POVRCHOVÁ ÚPRAVA, GEOMETRICKÉ TOLERANCE A PROVÁDĚNÍ KONSTRUKCÍ JSOU PODROBNĚ SPECIFIKOVÁNY V TECHNICKÉ ZPRÁVĚ.

PŘED PROVÁDĚNÍM OVĚŘIT VŠECHNY NEZBYTNÉ KÓTY DLE SKUTEČNÉHO STAVU. PŘI ZJIŠTĚNÍ ROZDÍLŮ MEZI PROJEKTOVOU DOKUMENTACÍ A SKUTEČNÝM STAVEM BUDOU TYTO ÚDAJE NEPRODLENĚ SDĚLENY PROJEKTANTOVI.

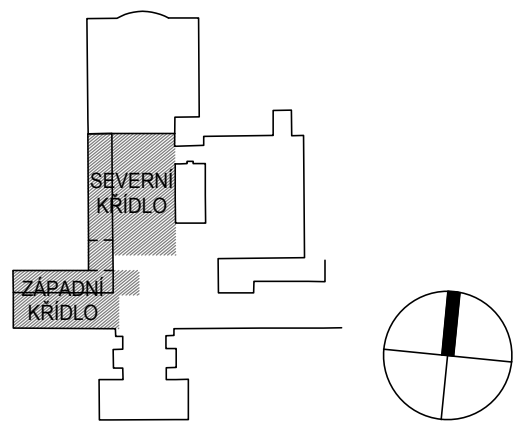
NAVRHOVÁNO DLE ČSN EN 1992

BETON: C25/30 – XC1 DLE ČSN EN 206

VÝZTUŽ: B500B (R)

KRYTÍ VÝZTUŽE: 25 MM

POVRCHOVÁ ÚPRAVA: VIZ VÝKRESY TVARU A TECHNICKÁ ZPRÁVA



±0,000 = 214,100 m n.m.

Revize		Vypracoval		Popis revize		Datum	
<div>LT PROJEKT PROJEKTOVÁNÍ ZABÝVAJÍCÍ VÝSTAVBY</div>				Hlavní inženýr projektu: ING. JAN KOCHÁNEK		Investor: NEMOCNICE KYJOV, p.o. Strážovská 1247/22 697 02 Kyjov	
				Vedoucí projektant zakázky: ING. MARTIN FORAL			
Profese:		Zpracoval dle:		Autorizace:			
STATIKA		<div>KRM 02 Brno, Úprava 03 02.01.2020 M: +420 222262020, IAB: +420 60229143 e: info@ltprojekt.cz</div>					
Odpovědný projektant:		Vypracoval:		Kontroloval:			
ING. ALEŠ UTKAL		BC. PATRIK PODOLÁK		ING. ALEŠ UTKAL			
Akce:				Zadávkové číslo: DPS 08 - 2022      Paré:			
<b>NEMOCNICE KYJOV URGENTNÍ PŘÍJEM</b>				Datum: 10 - 2022			
				Stupeň: DPS			
Objekt: PŘÍSTAVBA A STAVEBNÍ ÚPRAVY OBJEKTU C1 A OBJEKTU C3 SO 01				Formát: A0			
Obsah:				Měřítko:		Číslo výkresu:	
<b>VÝZTUŽ DESKY D102</b>				<b>1:50</b>		<b>D.1.01.2-205</b>	